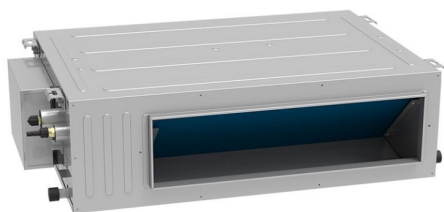


Коммерческое предложение от 14.04.2025

Наименование товара: Канальная сплит-система General Climate GC-DN24HWN2/GU-U24H2

Ссылка на товар: https://prom-katalog.ru/catalog/kanalnye-split-sistemy/general_climate_gc_dn24hwn2_gu_u24h2



Характеристики

| | |
|------------------------------------|----------------------|
| Площадь помещения | 70 кв. м. |
| Режим работы | Охлаждение и обогрев |
| Уровень шума в/б, Дб | 38 |
| Инвертор | Нет |
| Тип внутреннего блока | Канальный |
| Страна производителя | Великобритания |
| Страна сборки | Китай |
| Цвет | серебристый |
| Мощность охлаждения | 7.1 кВт |
| Мощность обогрева | 7.6 кВт |
| Потребляемая мощность (охлаждение) | 2.6 кВт |
| Потребляемая мощность (обогрев) | 2.7 кВт |
| Максимальная длина трассы | 25 м |
| Гарантийный срок | 3 года |

| | |
|--|----------------------------|
| Модель кондиционера | General Climate GC-DN_HWN2 |
| Wi-fi управление | Нет |
| Пульт дистанционного управления | Нет |
| Уровень шума (внешний блок), Дб | 45 |
| Электропитание | 220-240/1/50 |
| Диапазон температур наружного воздуха (охлаждение), °С | -15 — 48 |
| Диапазон температур наружного воздуха (обогрев), °С | -15 — 24 |
| Диаметр жидкой магистрали, мм | 9.52 |
| Диаметр газовой магистрали, мм | 15.88 |
| Хладагент | R 410A |
| Внешнее статическое давление, Па | 70 |
| Расход воздуха, куб. м/ч | 1400 |
| Габаритный размер (внутреннего блока) | 69.5 × 84.5 × 33.5 см |
| Габаритный размер (внешнего блока) | 34.2 × 89 × 67.3 см |
| Вес (внешний блок) | 52.9 кг |
| Вес (внутренний блок) | 32.6 кг |
| Вес | 85.5 кг |

Информация носит справочный характер и не является публичной офертой, определяемой ст. 437 ГК РФ. Убедительная просьба уточнять цены и наличие по телефону у вашего менеджера.